

# UŽIVATELSKÁ PŘÍRUČKA

(USCHOVEJTE SI TUTO PŘÍRUČKU)

## Mikamax Deluxe Candy Grabber (JEŘÁB NA CUKROVINKY)

(PŘÍSTROJ JE URČENÝ POUZE PRO DOMÁCÍ POUŽITÍ)

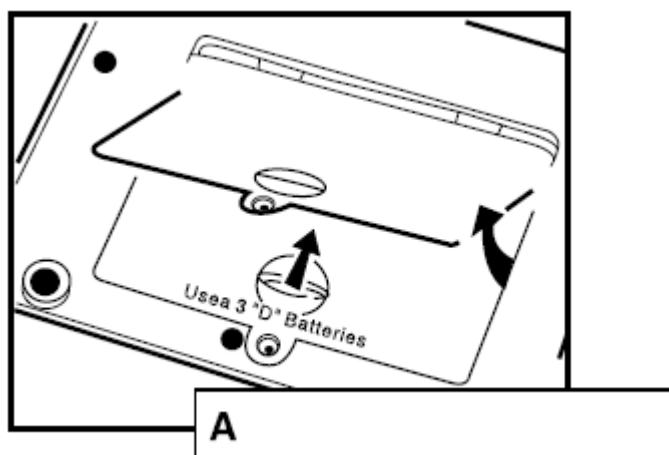


## BEZPEČNOSTNÍ UPOZORNĚNÍ

Tento návod k použití poskytuje informace pro bezpečné používání Candy Grabber. Uschovejte si prosím tento návod pro budoucí použití. Candy Grabber funguje pouze s jednorázovými bateriemi. Hladký provoz zařízení nelze zaručit s dobíjecími bateriemi. Staré a nové baterie by neměly být používány současně. Případně může být přístroj napájen 5V USB nabíječkou pomocí dodávaného USB kabelu. Nepoužívejte Candy Grabber, pokud je poškozený. Z bezpečnostních důvodů nejsou povoleny opravy a/nebo úpravy výrobku. Vlhkost, teplo nebo pád výrobku mohou zařízení poškodit a učinit jej nepoužitelným. K čištění výrobku používejte suchý a měkký hadřík. Nevhodné pro děti do tří let. Varování! Záruka na produkt propadá, pokud dojde k poškození v důsledku nedodržení výše uvedených pokynů. Neneseme odpovědnost za škody na osobách a majetku v důsledku nesprávné manipulace s výrobkem a/nebo nedodržováním výše uvedených bezpečnostních pokynů.

## JAK ZAČÍT

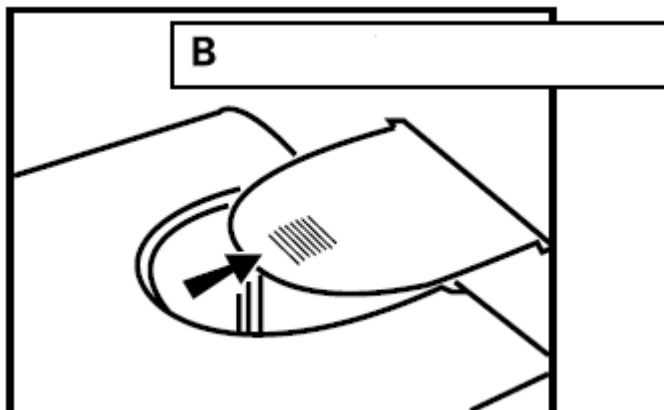
1. Vyjměte Candy Grabber z krabice a vyjměte jej z plastového obalu. Opatrně odstraňte obal z jeřábu.
2. Opatrně položte zařízení na rovný povrch (např. stůl). Prostor na baterie a přihrádka na žetony jsou umístěny na spodní straně přístroje. Tlačítko pro zapnutí a regulaci hlasitosti, konektor pro napájení pomocí 5V USB nabíječky jsou umístěna na boční straně přístroje.
3. **Napájení pomocí baterií:** Otevřete prostor na baterie pomocí malého šroubováku (viz obrázek A) a vložte tři baterie 1,5V AA (nejsou součástí balení). Ujistěte se prosím, že " + " a " - " polarita jsou správné. Zavřete prostor na baterie a utáhněte šrouby. **Napájení pomocí 5V USB nabíječky:** Pro připojení přístroje k nabíječce používejte výhradně kabel, který byl dodán spolu s přístrojem. **Přístroj nesmí být současně napájen bateriemi a pomocí USB nabíječky.**
4. Postavte Candy Grabber vzpřímeně rovný povrch.



## PLNĚNÍ ZÁSOBNÍKU NA ODMĚNY

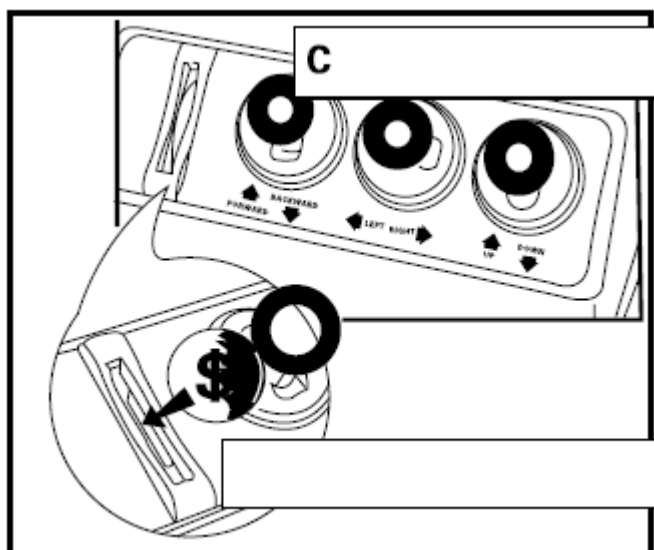
Sejměte kryt zásobníku na horní straně přístroje (viz. obrázek B) a naplňte zásobník cukrovinkami – drobnými sladkostmi. Cukrovinky (např. bonbony, lízátko,...) ponechejte v originálních obalech a zvolte spíše menší sladkosti, které dokáže jeřáb dobře uchopit. Nepřepĺnujte přihrádku, protože

to může způsobit vypadnutí cukrovinek z přístroje a způsobit špatnou funkčnost jeřábu. Plastová ochrana kolem skluzu je maximální výška, do které by měl být zásobník naplněn. Po naplnění přihrádky na ceny zavřete kryt.



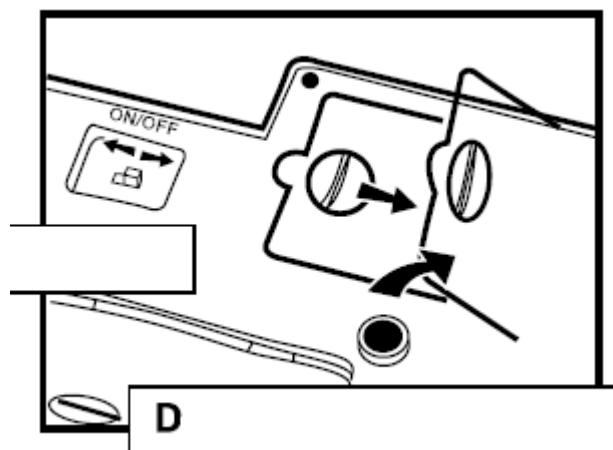
### OVLÁDÁNÍ JEŘÁBU

Přesuňte spínač do polohy ON na boční části zařízení. Vložte žeton do slotu na přední straně zařízení (viz obrázek C). Hudba začne hrát a joysticky jsou připraveny k provozu. Pro pohyb jeřábu dopředu/dozadu použijte levý joystick. Pro pohyb jeřábu doleva/doprava použijte joystick umístěný uprostřed. Chcete-li pohybovat jeřábem nahoru nebo dolů, použijte joystick na pravé straně (viz obrázek C). Jeřáb se automaticky otevře při pohybu dolů a zavře se při pohybu nahoru. Máte 60 vteřin, abyste získali cenu vhodili ji do skluzu v přístroji. Pokud uspějete zařízení přehraje zvuk potlesku. Pokud jste s hrou skončili, vypněte Candy Grabber pomocí tlačítka ON/OFF na boční straně přístroje,



### VYJMUTÍ ŽETONŮ Z CANDY GRABBER

Umístěte Candy Grabber na rovný povrch (například stůl) - přihrádka na žetony, se nachází na spodní části přístroje (viz obrázek D). Posuňte kryt přihrádky na žetony doprava. Poté žetony vyjměte. Vraťte krytku zpět na místo a posuňte doleva pro uzavření přihrádky.



## SPECIFIKACE PŘÍSTROJE

Hmotnost: 1,5kg

Rozměry (V x Š x H): 28 x 21,5 x 36cm

Napájení: 3x baterie typu AA (nejsou součástí balení) nebo pomocí 5V USB nabíječky (součástí balení je napájecí kabel, ne však samotná nabíječka)

Žetony pro spuštění přístroje jsou součástí balení.

Po vhození žetonu a spuštění hry se automaticky spouští hudba.

## PRODÁVAJÍCÍ

Michal Koláček

Sídlíště Osvobození 653/37

682 01 VYŠKOV

IČ: 87939339

info@popkornovac.cz

[www.popkornovac.cz](http://www.popkornovac.cz)

Výrobce: MikaMax B.V., LAAN VAN VERHOF 00002 A, 2231BZ RIJNSBURG, Nizozemsko

[sales@mikamax.nl](mailto:sales@mikamax.nl)

## POKYNY PRO ODKLÁDÁNÍ (LIKVIDACI) ELEKTROZAŘÍZENÍ OD OBČANŮ

Níže uvedený symbol označuje výrobek, který nesmí být vyhozen do komunálního odpadu. Povinností uživatele je předat takto označený odpad na předem určené sběrné místo pro recyklaci elektrických a elektronických zařízení. Třídění a recyklace takového odpadu pomůže uchovat přírodní prostředí a zajistí takový způsob recyklace, který ochrání zdraví a životní prostředí člověka. Další informace o možnostech odevzdání odpadu k recyklaci získáte na příslušném obecním nebo městském úřadě, od firmy zabývající se sběrem a svozem odpadu, na webových stránkách kolektivních systémů, na portále MŽP, nebo v obchodě, kde jste produkt zakoupili.

